

Les vibrateurs électriques, **série EACC**, à courant continu sont destinés à être embarqués sur des véhicules et fonctionnent sur batterie.

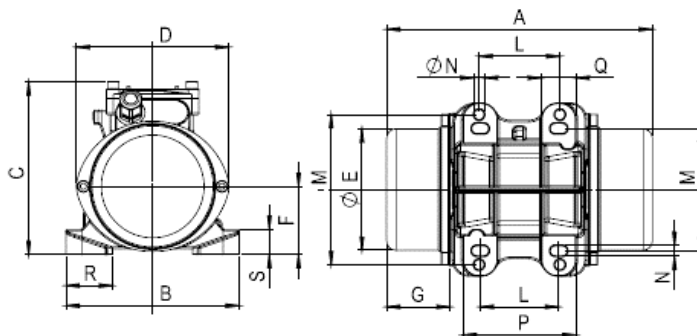
Le 5500 Tours/mn est particulièrement adapté à la vibration du béton prêt à l'emploi et pour la préparation, sur chantier, des éprouvettes béton pour tests en laboratoire.

✓ Protection mécanique IP 65-7

**Livrés câblés sans fiche ni boulons**



Type	CARACTERISTIQUES MECANIKES				CARACTERISTIQUES ELECTRIQUES		
	Fréquence Tr/mn	Moment Statique (Kg/mm)	Force Centrifuge (Kg)	Poids (Kg)	Puissance (W)	Cour. Nom. (A)	
						12 V	24 V
<b>EACC3002</b>	3 100	18.6	<b>200</b>	6.1	130	10.8	5.4
<b>EACC6002</b>	5 500	5.26	<b>178</b>	5.30	130	10.8	5.4



Type	DIMENSIONS ENCOMBREMENT (mm)							DIMENSIONS FIXATION (mm)							
	A	B	C	D	Ø E	F	G	L	M	Ø N	P	Q	R	S	Cable
<b>EACC3002</b>	212	150	150	132	105	59	46	62 à 74 70	106 130	4 x M8	98	30	35	22	M16x1.5
<b>EACC6002</b>	212	150	150	132	105	59	46	62 à 74 70	106 130	4 x M8	98	30	35	22	M16x1.5