

Les vibreurs **VIBRA FRANCE** sont construits en fonte nodulaire ou en aluminium grande résistance pour un fonctionnement en continu avec en standard :

- ✓ Moteur tropicalisé / Classe d'isolation F / Protection mécanique : IP65-7
- ✓ Moteur imprégné par trempage de résine classe H (Méthode ASTM)
- ✓ Arbre moteur en acier NiCrMo bonifié
- ✓ Roulements surdimensionnés, lubrifiés avec une graisse spéciale
Long-Life KLUBER STABURAGS NBU 8 EP
- ✓ Protection du moteur par thermistance (PTC) sur les gros vibreurs > 5.5 KW
- ✓ Conforme aux normes européennes en vigueur

Livrés non câblés et sans boulons



Sur demande :

Classe d'isolation H - Couvercles des masses en inox - Entraxes spéciaux - Tensions spéciales – Adjonction de résistance de Chauffage - 10 Pôles 600 Tours en 50 Hz et 720 Tours en 60 Hz ou 12 Pôles 500 Tours en 50 Hz et 600 Tours en 60 Hz

ATEX



***SERIE EB-X – Zones 22**

Ex II 3D tc IIIC T120°C Dc

Certification CESI 04 ATEX 133

Option : Zone 2 - Ex II 3G EEx nA II T3

EA75..: 8 Pôles – 750 Tours/mn à 50 Hz et 900 Tours/mn à 60 Hz

EA10..: 6 Pôles – 1 000 Tours/mn à 50 Hz et 1 200 Tours/mn à 60 Hz

EA15..: 4 Pôles – 1 500 Tours/mn à 50 Hz et 1 800 Tours/mn à 60 Hz

EA30..: 2 Pôles – 3 000 Tours/mn à 50 Hz et 3 600 Tours/mn à 60 Hz

Type	CARACTERISTIQUES MECANIQUES						CARACTERISTIQUES ELECTRIQUES					
	Moment Statique (Kg/mm)		Force Centrifuge (Kg)		Poids (Kg)		Puissance Abs. / Puissance Nom. (W)		Cour. Nom. (A)		Rapp. ID/IN	
	50 Hz	60 Hz	50 Hz	60 Hz	50 Hz	60 Hz	50 Hz	60 Hz	400 V 50 Hz	460 V 60 Hz	50 Hz	60 Hz
EB7507	826	826	519	748	54	54	450 / 270	500 / 300	1.30	1.20	2.50	2.92
EB7509	1208	1201	759	1093	70	70	550 / 330	600 / 360	1.60	1.40	2.45	2.95
EB7512	1629	1629	1025	1475	95	95	1120 / 770	1200 / 840	2.52	2.43	3.51	3.70
EB7515	2007	2007	1260	1815	108	108	1120 / 1000	1200 / 1070	2.52	2.43	3.51	3.70
EB7520	2594	2594	1631	2348	134	134	1600 / 1250	1800 / 1400	4.00	4.00	3.15	3.15
EB7532	4088	4088	2571	3700	192	192	2200 / 1600	2400 / 1840	5.00	4.90	3.44	3.51
EB7548	6240	6240	3925	5647	266	266	4500 / 3500	5000 / 3900	9.20	8.80	4.29	4.53
EB7558	7650	7650	4810	6927	315	315	5500 / 4600	6500 / 5400	10.70	10.50	4.02	4.10
EB7567	8651	8651	5441	7829	368	368	6000 / 5000	7000 / 6800	11.50	11.20	3.74	3.84
EB7583	10748	10748	6760	9727	409	409	7000 / 6000	8000 / 7100	13.60	13.00	3.63	3.83
EB7593	12015	12015	7557	10874	425	425	7500 / 6600	8500 / 7600	14.70	13.40	3.36	3.72
EB75205	29115	24854	18284	22493	880	850	12850/11950	13800/12800	26.10	24.40	5.70	5.60
EB1010*	826	577	923	929	54	50	720 / 370	800 / 450	1.57	1.53	3.80	4.08
EB1013-X	1208	826	1350	1330	70	63	800 / 610	880 / 520	1.75	1.70	3.89	4.20
EB1020	1629	1237	1820	1992	95	86	1200 / 960	1400 / 1090	2.50	2.40	4.61	4.94
EB1023	2007	1629	2243	2345	108	97	1280 / 1000	1400 / 1100	2.70	2.55	4.43	4.65
EB1030	2594	2030	2900	3268	134	127	2000 / 1500	2100 / 1570	4.40	4.20	5.31	5.50
EB1050	4088	3115	4570	5015	192	181	2600 / 2060	3000 / 2300	5.00	5.00	5.84	5.80
EB1070	6240	4088	6976	6582	266	242	5500 / 4350	6000 / 5100	9.50	9.50	6.15	6.19
EB1085	7650	5280	8550	8500	315	287	8000 / 6800	8500 / 6900	14.40	13.00	4.78	5.37
EB10100	8651	5908	9671	9512	368	343	8500 / 7200	8800 / 7200	15.00	14.30	4.59	4.88
EB10120	10748	7650	12015	12315	409	383	9800 / 8500	10800 / 9300	17.00	16.70	5.00	5.20
EB10135	12015	-	13431	-	425	-	10000 / 8500	-	17.20	-	4.95	-
EB10230	20593	12485	23021	20101	810	760	18700/16800	20000/18000	30.10	28.40	6.20	6.40
EB1515*	577	442	1451	1601	54	51	950 / 500	1100 / 500	1.50	1.50	4.63	4.82
EB1520*	826	577	2076	2090	62	58	1200 / 650	1250 / 650	2.20	2.00	4.80	5.49
EB1527	1082	751	2721	2720	82	75	1730 / 1430	1895 / 1470	3.50	3.35	6.74	7.20
EB1538	1521	1047	3825	3792	112	106	2200 / 1840	2450 / 1950	4.60	4.70	6.89	6.57
EB1550	1983	1372	4988	4969	155	138	3300 / 2650	3300 / 2650	5.40	4.90	4.03	4.50
EB1570	2632	1818	6620	6585	215	206	6000 / 5150	6000 / 5100	10.50	9.50	6.53	7.21
EB1580	3252	2219	8180	8037	242	234	7000 / 6440	8000 / 7000	11.50	11.50	6.76	6.81
EB1595	3583	2481	9012	8986	320	309	7500 / 6900	8500 / 7700	12.50	12.00	6.22	6.53
EB15115	4542	3032	11425	10982	385	370	11000 / 9700	11000 / 9700	19.00	16.00	4.63	5.63
EB3016-X	160	110	1610	1594	45	44	1500 / 700	1500 / 810	2.40	2.10	4.94	5.80
EB3020-X	199	138	2002	2000	48	46	2000 / 850	2000 / 850	3.30	2.90	5.37	6.03
EB3025	248	173	2500	2500	75	73	2300 / 1900	2400 / 1850	3.80	3.50	5.57	6.00
EB3033	328	221	3300	3200	102	99	3800 / 3420	4000 / 3620	6.20	5.60	5.08	5.71
EB3050	497	331	5000	4800	130	125	5000 / 4400	5000 / 4400	7.50	7.10	5.10	5.40
EB3065	626	414	6300	6000	203	193	8000 / 6800	8000 / 6800	13.30	12.00	4.60	5.40
EB3090	890	615	8974	8897	238	235	10000 / 8700	9500 / 8500	17.00	13.50	4.40	4.80

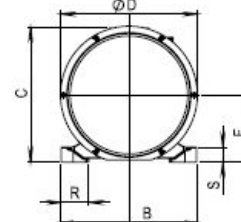
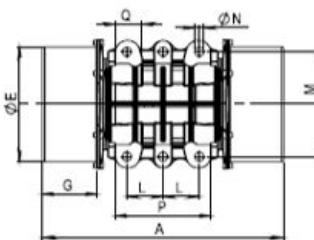
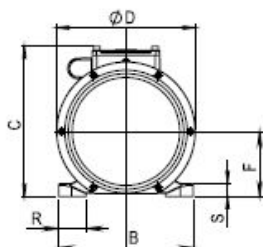
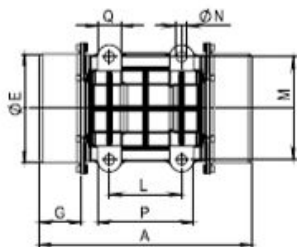


Fig.

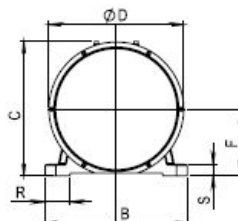
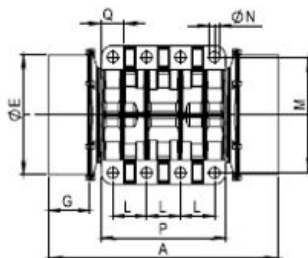
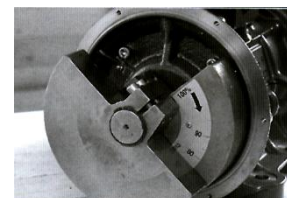


Fig. 3

Fig. 2



Réglage Demi-Lune

Type	DIMENSIONS ENCOMBREMENT (mm)								DIMENSIONS FIXATION (mm)						
	FIG	A	B	C	D	Ø E	F	G	L	M	Ø N	P	Q	R	S
EB7507	1	488	245	260	258	219	122	107	140	190	4 x M16	190	40	45	25
EB7509	1	544	245	260	258	219	122	135	140	190	4 x M16	190	40	45	25
EB7512	1	580	275	283	278	239	132	136	155	225	4 x M20	205	50	55	30
EB7515	1	635	275	283	278	239	132	159	155	225	4 x M20	205	50	55	30
EB7520	1	610	325	344	325	283	157	137	155	255	4 x M22	220	55	60	35
EB7532	1	697	340	374	355	309	172	160	180	280	4 x M24	240	60	65	40
EB7548	1	782	390	413	398	347	191	177	200	320	4 x M27	280	75	78	45
EB7558	1	782	390	413	398	347	191	202	200	320	4 x M27	280	75	78	45
EB7567	2	864	455	448	460	411	225	197	130	375	6 x M30	340	86	83	50
EB7583	2	864	455	448	460	411	225	197	130	375	6 x M30	340	86	83	50
EB7593	2	900	455	448	460	411	225	197	130	375	6 x M30	340	86	83	50
EB75205	3	1100	615	600	595	541	300	223	140	520	8 x M42	545	90	100	50
EB1010*	1	488	245	260	258	219	122	107	140	190	4 x M16	190	40	45	25
EB1013-X	1	544	245	260	258	219	122	135	140	190	4 x M16	190	40	45	25
EB1020	1	580	275	283	278	239	132	136	155	225	4 x M20	205	50	55	30
EB1023	1	635	275	283	278	239	132	159	155	225	4 x M20	205	50	55	30
EB1030	1	610	325	344	325	283	157	137	155	255	4 x M22	220	55	60	35
EB1050	1	697	340	374	355	309	172	160	180	280	4 x M24	240	60	65	40
EB1070	1	782	390	413	398	347	191	177	200	320	4 x M27	280	75	78	45
EB1085	1	782	390	413	398	347	191	202	200	320	4 x M27	280	75	78	45
EB10100	2	864	455	448	460	411	225	197	130	375	6 x M30	340	86	83	50
EB10120	2	900	455	448	460	411	225	197	130	375	6 x M30	340	86	83	50
EB10135	2	900	455	448	460	411	225	197	130	375	6 x M30	340	86	83	50
EB10230	3	990	615	600	595	541	300	168	140	520	8 x M42	545	90	100	50
EB1515*	1	446	245	260	258	219	122	86	140	190	4 x M16	190	40	45	25
EB1520*	1	488	245	260	258	219	122	107	140	190	4 x M16	190	40	45	25
EB1527	1	520	275	283	278	239	132	106	155	225	4 x M20	205	50	55	30
EB1538	1	540	325	344	325	283	157	102	155	255	4 x M22	220	55	60	35
EB1550	1	590	340	374	355	309	172	106	180	280	4 x M24	240	60	65	40
EB1570	1	634	390	413	398	347	191	105	200	320	4 x M27	280	75	78	45
EB1580	1	652	390	413	398	347	191	105	200	320	4 x M27	280	75	78	45
EB1595	2	706	455	448	460	411	225	118	130	375	6 x M30	340	86	83	50
EB15115	2	742	455	448	460	411	225	118	130	375	6 x M30	340	86	83	50
EB3016-X	1	446	245	260	258	219	122	86	140	190	4 x M16	190	40	45	25
EB3020-X	1	446	245	260	258	219	122	86	140	190	4 x M16	190	40	45	25
EB3025	1	520	275	283	278	239	132	106	155	225	4 x M20	205	50	55	30
EB3033	1	540	325	344	325	283	157	102	155	255	4 x M22	220	55	60	35
EB3050	2	592	310	360	355	309	347	106	83	229	6 x M20	250	62	65	35
EB3065	1	634	390	413	398	347	191	105	200	320	4 x M27	280	75	78	45
EB3090	1	652	390	413	398	347	191	105	200	320	4 x M27	280	75	78	45